

雲南夢ネットインターネット接続サービス

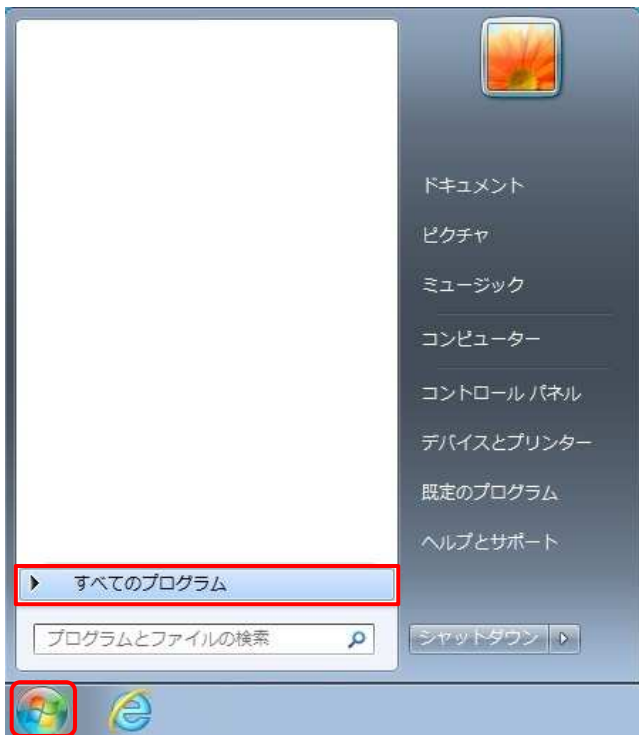
設定手順書 メール設定編

Windows Live Mail 2011

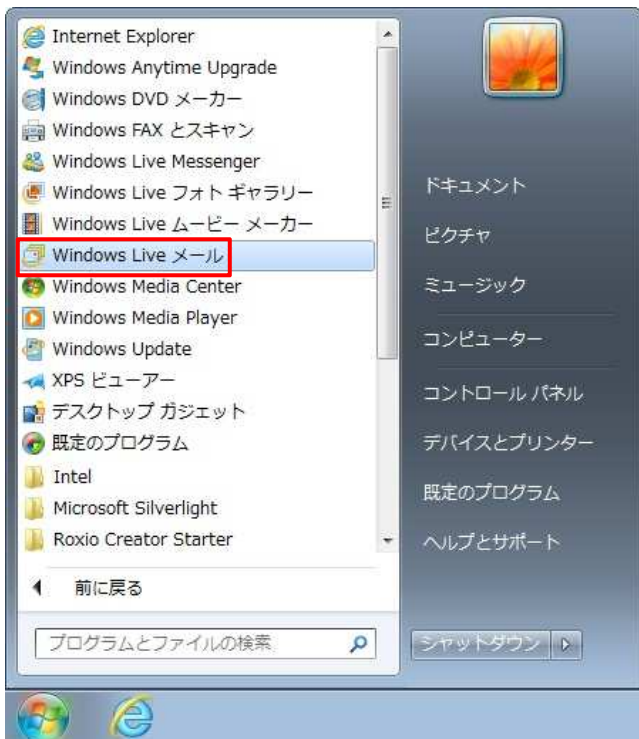
(IMAP)

雲南市・飯南町事務組合

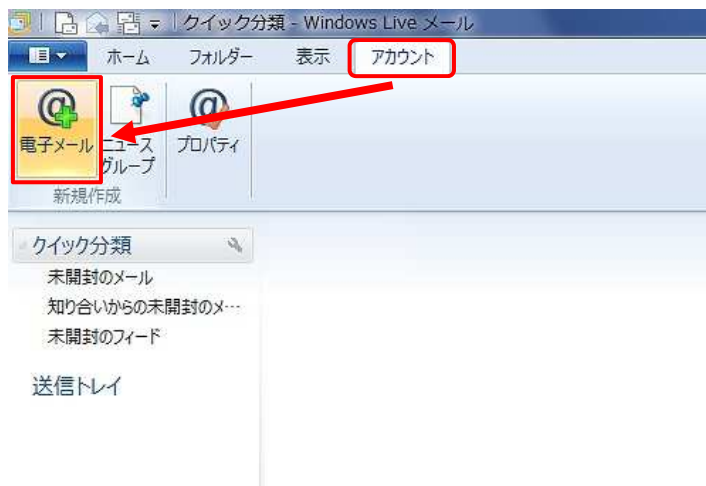
(1)画面左下の[スタートボタン]より[すべてのプログラム]をクリックします。



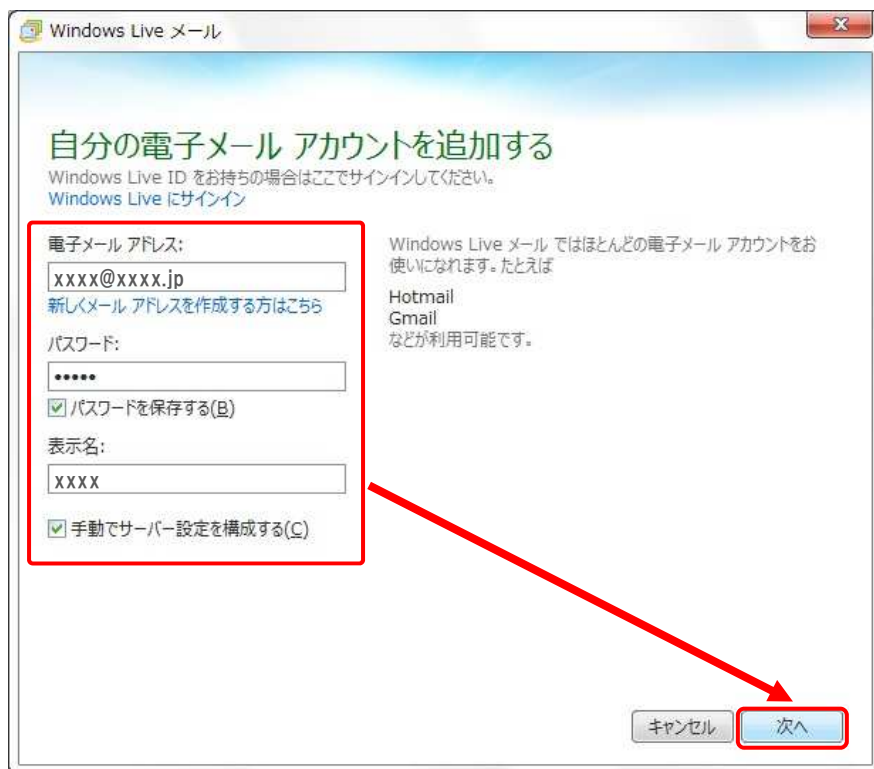
(2) [Windows Live メール]をクリックし、プログラムを起動します。



(3)画面上部の[アカウント]タブより[電子メール]をクリックします。



(4)「自分の電子メールアカウントを追加する」画面が表示されます。
各項目を入力し、[次へ]ボタンをクリックします。



電子メールアドレス	登録通知に記載の「メールアドレス」を入力します。
パスワード	登録通知に記載の「メールパスワード」を入力します。
パスワードを保存する	チェックします。
表示名	任意の名前を入力します。(※設定した名前が送信先に表示されます)
手動でサーバー設定を構成する	チェックします。

(5) 「サーバー設定を構成」画面で設定情報を入力し、[次へ]をクリックします。

●受信サーバー情報

サーバーの種類	「IMAP」を選択します。
サーバーのアドレス	〔木次局〕 imap.kkm.ne.jp 〔大東局〕 imap.yoitoko.jp 〔掛合局〕 imap.i-yume.ne.jp 〔飯南局〕 imap.iinan-net.jp
ポート	「143」に変更します。
セキュリティで保護された接続(SSL)が必要	チェックを外します。
ログオンユーザー名	登録通知に記載の「メールアカウント」を入力します。

●送信サーバー情報

サーバーのアドレス	〔木次局〕 bs.kkm.ne.jp 〔大東局〕 mail.yoitoko.jp 〔掛合局〕 ml-i.i-yume.ne.jp 〔飯南局〕 smtp.iinan-net.jp
ポート	「25」に変更します。
セキュリティで保護された接続(SSL)が必要	チェックを外します。
認証が必要	チェックを外します。

(6) [完了]ボタンを押してメールアカウントの登録は完了です。

