

# 雲南夢ネットインターネット接続サービス

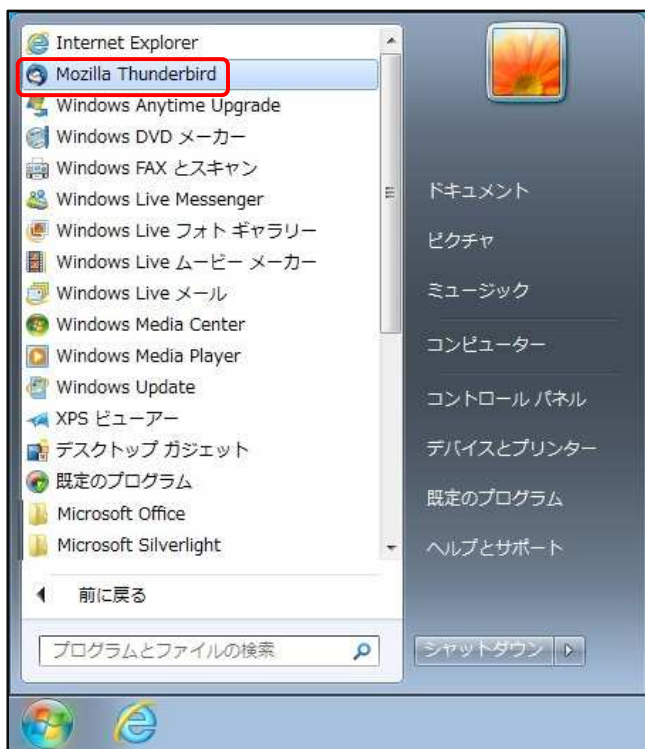
## 設定手順書 メール設定編

*Thunderbird*

*(IMAP)*

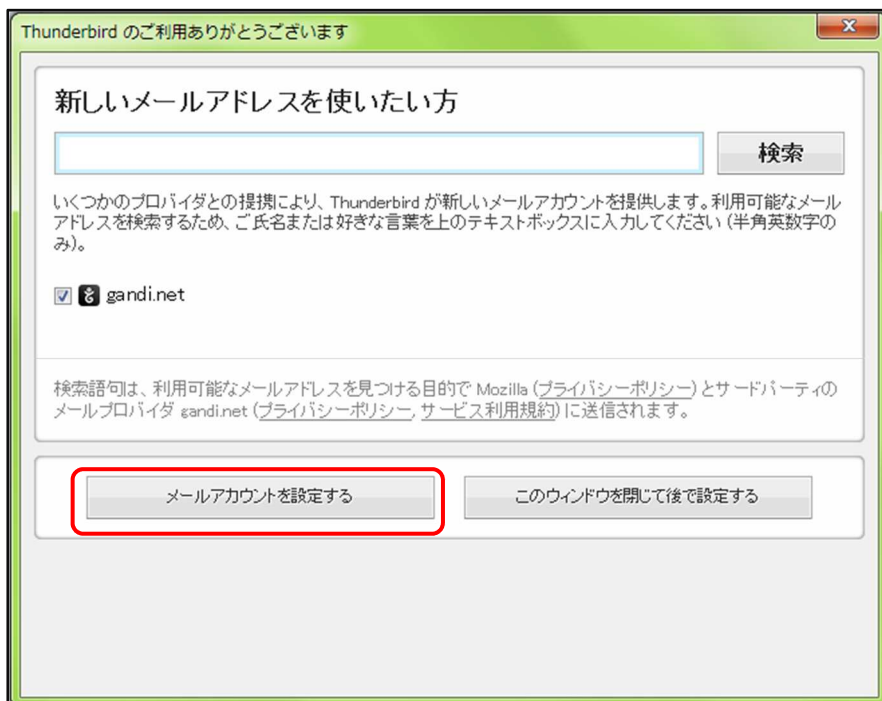
雲南市・飯南町事務組合

(1) 画面左下の[スタートメニュー]から[Mozilla Thunderbird]を起動します。



(2) [Mozilla Thunderbird]を起動すると次の画面が表示されます。

[メールアカウントを設定する]をクリックします。



(3) 表示された画面にて、設定情報を入力し[続ける]ボタンをクリックします。

メールアカウント設定

あなたのお名前(N):  受信者に表示される名前です。

メールアドレス(L):

パスワード(P):

パスワードを記憶する(M)

新しいアカウントを取得(G) **続ける(C)** キャンセル(A)

● 設定情報

あなたのお名前	名前を入力します。(※設定した名前が送信先に表示されます)
メールアドレス	登録通知に記載の「メールアドレス」を入力します。
パスワード	登録通知に記載の「メールパスワード」を入力します。

(4) 自動的にサーバー設定情報等が表示されます。

[IMAP(リモートフォルダ)]を選択後、左下の[手動設定]ボタンをクリックします。

メールアカウント設定

あなたのお名前(N):  受信者に表示される名前です。

メールアドレス(L):

パスワード(P):

パスワードを記憶する(M)

アカウント設定が、一般的なサーバ名で検索したことにより見つかりました。

IMAP (リモートフォルダ)  POP3 (メールをコンピュータに保存)

受信サーバ: IMAP, xxxx.id, STARTTLS

送信サーバ: SMTP, xxxx.jp, STARTTLS

ユーザ名:

新しいアカウントを取得(G) **手動設定(M)** 完了(D) キャンセル(A)

(5) 表示された画面にて、設定情報が入力されていることを確認し、[詳細設定]ボタンをクリックします。

既存メールアカウントのセットアップ

あなたのお名前(N):  受信者に表示される名前です

メールアドレス(E):  既存のメールアドレスです

パスワード(P):

パスワードを記憶する(M)

アカウント設定が、一般的なサーバー名で検索したことにより見つかりました。

	サーバーのホスト名	ポート番号	SSL	認証方式
受信サーバー:	IMAP <input type="text" value="xxxx.jp"/>	143	接続の保護なし	通常のパスワード認証
送信サーバー:	SMTP <input type="text" value="xxxx.jp"/>	25	接続の保護なし	通常のパスワード認証
ユーザー名:	受信サーバー: <input type="text" value="xxxx"/>	送信サーバー:	<input type="text" value="xxxx"/>	

●受信サーバ

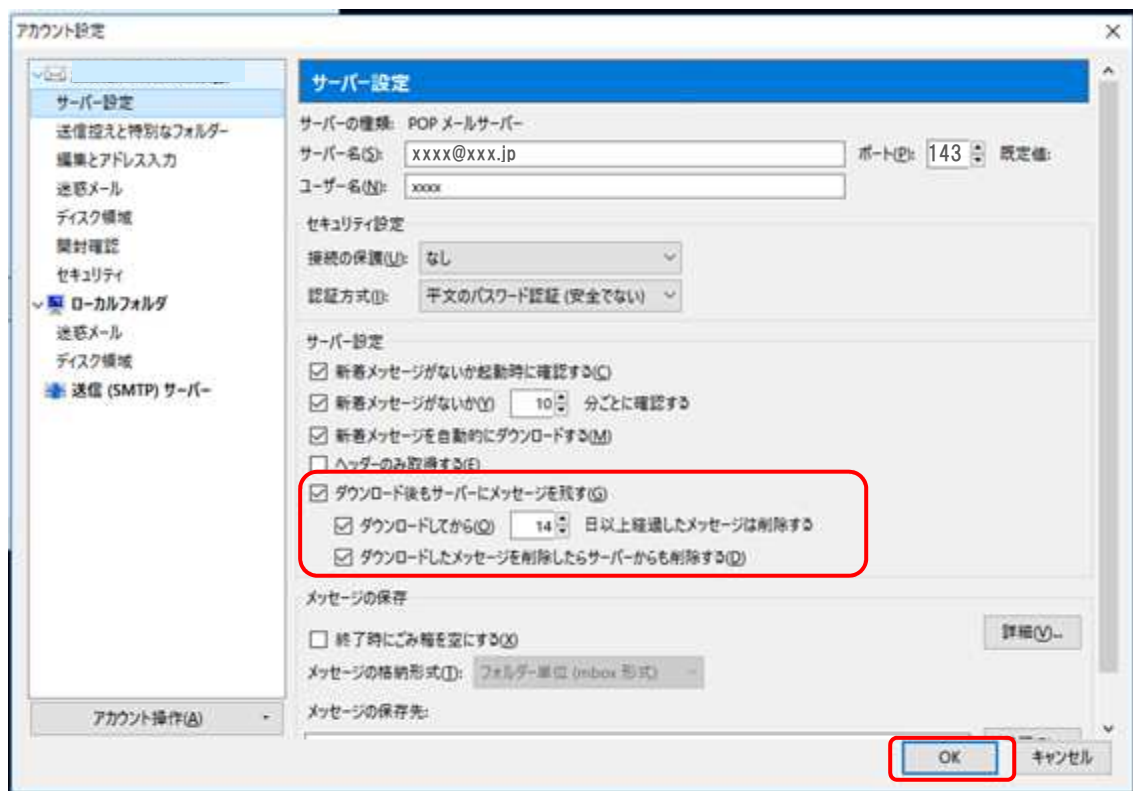
受信サーバー	「IMAP」を選択します。
サーバーのホスト名	〔木次局〕 imap.kkm.ne.jp 〔大東局〕 imap.yoitoko.jp 〔掛合局〕 imap.i-yume.ne.jp 〔飯南局〕 imap.iinan-net.jp
ポート番号	「143」に変更します。
SSL	「接続の保護無し」を選択します。
認証方式	「通常のパスワード認証」を選択します。
ユーザ名	登録通知に記載の「メールアドレス」を入力します。

●送信サーバ

送信サーバー	「SMTP」を選択します。
サーバーのホスト名	〔木次局〕 bs.kkm.ne.jp 〔大東局〕 mail.yoitoko.jp 〔掛合局〕 ml-i.i-yume.ne.jp 〔飯南局〕 smtp.iinan-net.jp
ポート番号	「25」に変更します。
SSL	「接続の保護無し」を選択します。
認証方式	「通常のパスワード認証」を選択します。
ユーザ名	登録通知に記載の「メールアドレス」を入力します。

(6) 表示された画面にて、[サーバ設定]を選択します。

同じメールを2ヶ所で受信されたい等の特別な理由がない限り、  
[ダウンロード後もサーバにメッセージを残す]のチェックを外します。  
チェックを外したら、[OK]をクリックします。



(7) 設定したアカウントが表示されていれば完了です。

