

雲南夢ネットインターネット接続サービス

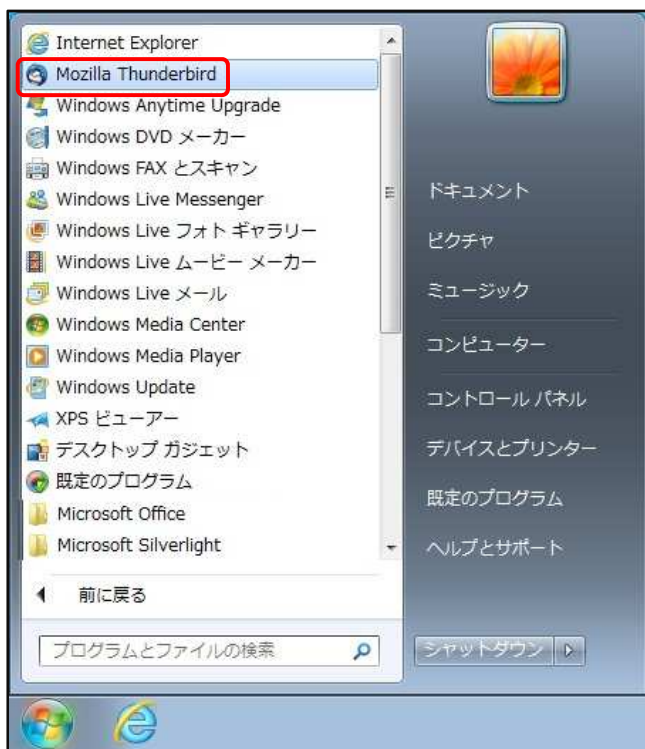
設定手順書 メール設定編

Thunderbird

(POP)

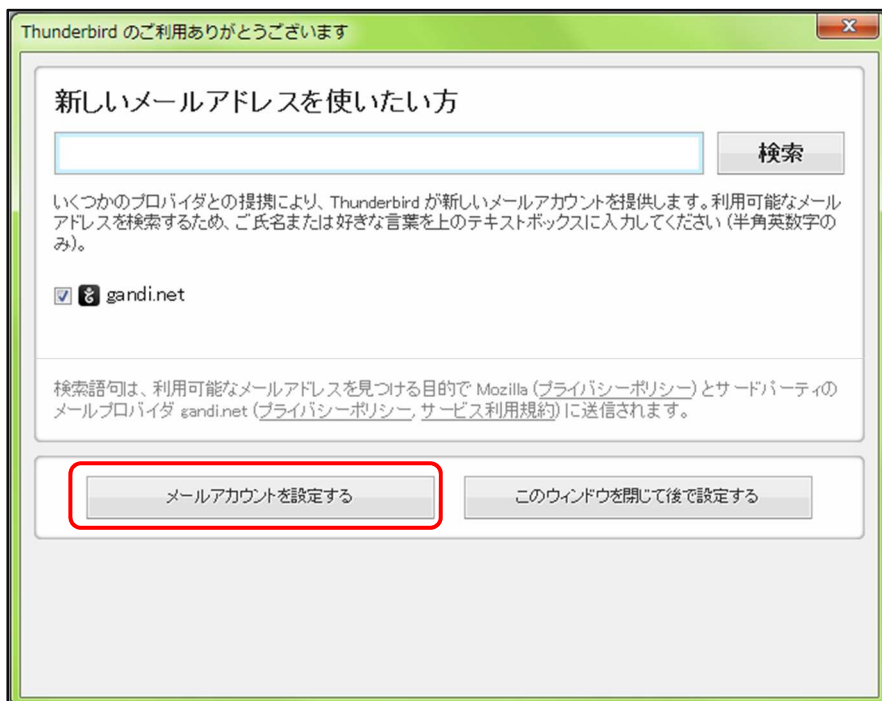
雲南市・飯南町事務組合

(1) 画面左下の[スタートメニュー]から[Mozilla Thunderbird]を起動します。



(2) [Mozilla Thunderbird]を起動すると次の画面が表示されます。

[メールアカウントを設定する]をクリックします。



(3) 表示された画面にて、設定情報を入力し[続ける]ボタンをクリックします。

メールアカウント設定

あなたのお名前(N): XXXX 受信者に表示される名前です。

メールアドレス(L): XXXX@XXXX.jp

パスワード(P): アカウントのパスワード

パスワードを記憶する(M)

新しいアカウントを取得(G) **続ける(C)** キャンセル(A)

● 設定情報

| | |
|---------|----------------------------------|
| あなたのお名前 | 任意の名前を入力します。(※設定した名前が送信先に表示されます) |
| メールアドレス | 登録通知に記載の「メールアドレス」を入力します。 |
| パスワード | 登録通知に記載の「メールパスワード」を入力します。 |

(4) 自動的にサーバ設定情報等が表示されます。

[POP3(メールをコンピュータに保存)]を選択後、左下の[手動設定]ボタンをクリックします。

メールアカウント設定

あなたのお名前(N): XXXX 受信者に表示される名前です。

メールアドレス(L): XXXX@XXXX.jp

パスワード(P): ●●●●●●●●

パスワードを記憶する(M)

アカウント設定が、一般的なサーバ名で検索したことにより見つかりました。

IMAP (リモートフォルダ) **POP3 (メールをコンピュータに保存)**

受信サーバ: POP3, XXXX.jp STARTTLS

送信サーバ: SMTP, XXXX.jp STARTTLS

ユーザ名:

新しいアカウントを取得(G) **手動設定(M)** 完了(D) キャンセル(A)

(5) 表示された画面にて、設定情報が入力されていることを確認し、[詳細設定]ボタンをクリックします。

既存メールアカウントのセットアップ

あなたのお名前(N): XXXX 受信者に表示される名前です

メールアドレス(E): XXXX@XXX.jp 既存のメールアドレスです

パスワード(P): ●●●●●●●●

パスワードを記憶する(M)

アカウント設定が、一般的なサーバー名で検索したことにより見つかりました。

| | サーバーのホスト名 | ポート番号 | SSL | 認証方式 |
|---------|--------------|---------|---------|------------|
| 受信サーバー: | POP3 XXXX.jp | 110 | 接続の保護なし | 通常のパスワード認証 |
| 送信サーバー: | SMTP XXXX.jp | 25 | 接続の保護なし | 通常のパスワード認証 |
| ユーザー名: | 受信サーバー: XXXX | 送信サーバー: | XXXX | |

詳細設定(A) 再テスト(I) 完了(D) キャンセル(A)

●受信サーバ

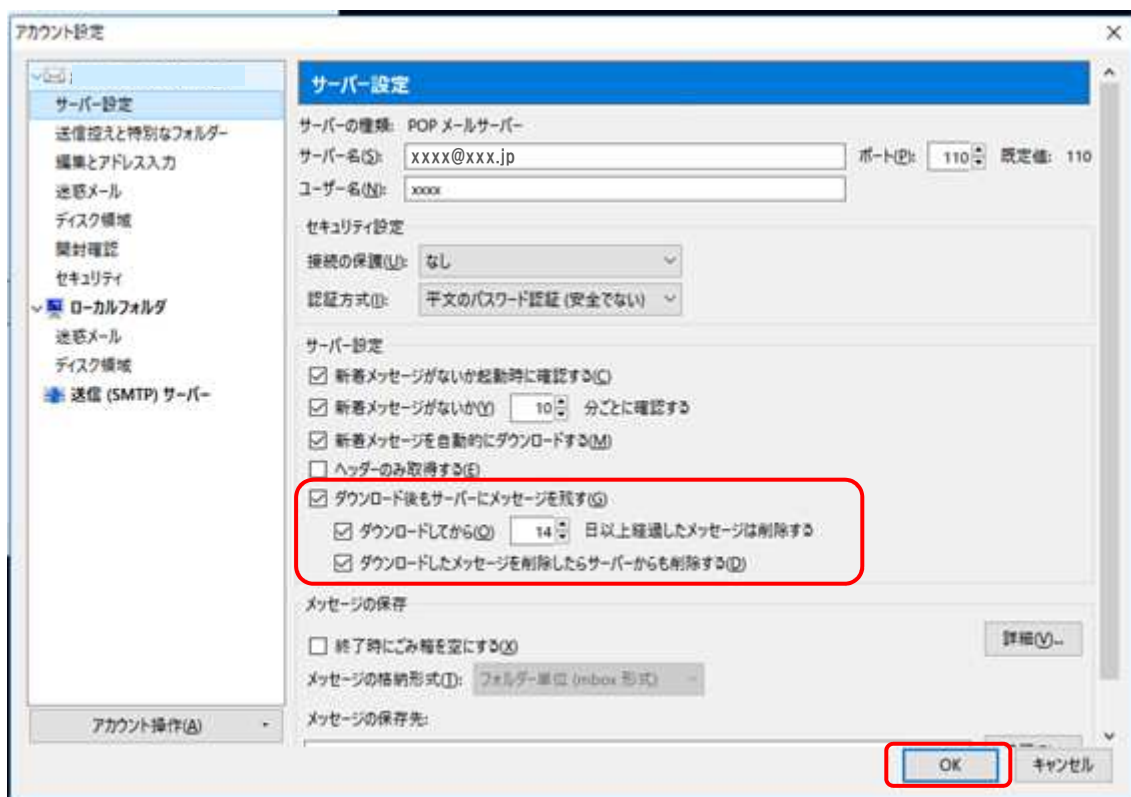
| | |
|----------|---|
| 受信サーバー | 「POP3」を選択します。 |
| サーバのホスト名 | [木次局] bs.kkm.ne.jp [大東局] mail.yoitoko.jp [掛合局] ml-i.i-yume.ne.jp [飯南局] pop3.iinan-net.jp |
| ポート番号 | 「110」に変更します。 |
| SSL | 「接続の保護無し」を選択します。 |
| 認証方式 | 「通常のパスワード認証」を選択します。 |
| ユーザ名 | 登録通知に記載の「メールアドレス」を入力します。 |

●送信サーバ

| | |
|----------|---|
| 送信サーバー | 「SMTP」を選択します。 |
| サーバのホスト名 | [木次局] bs.kkm.ne.jp [大東局] mail.yoitoko.jp [掛合局] ml-i.i-yume.ne.jp [飯南局] smtp.iinan-net.jp |
| ポート番号 | 「25」に変更します。 |
| SSL | 「接続の保護無し」を選択します。 |
| 認証方式 | 「通常のパスワード認証」を選択します。 |
| ユーザ名 | 登録通知に記載の「メールアドレス」を入力します。 |

(6) 表示された画面にて、[サーバ設定]を選択します。

同じメールを2ヶ所で受信されたい等の特別な理由がない限り、
[ダウンロード後もサーバにメッセージを残す]のチェックを外します。
チェックを外したら、[OK]をクリックします。



(7) 設定したアカウントが表示されていれば完了です。

